

COMUE UNIVERSITÉ BRETAGNE LOIRE

ÉCOLE DOCTORALE 604

« Sociétés, Temps, Territoires »

Laboratoire CReAAH - UMR 6566

Département d'Histoire

Le Mans Université

Avenue Olivier Messiaen

72085 Le Mans

## AVIS DE SOUTENANCE

Thèse en vue d'obtenir le grade de docteur en Archéologie

**Magali TORITI**

## LES BOIS OUVRAGÉS EN GAULE ROMAINE :

APPROCHES CROISÉES ARCHÉOLOGiques, ANTHRACO-XYOLOGiques ET ENTOMOLOGiques

Le mardi 4 décembre 2018 à 9h00

**Salle 201 des conseils**

Maison de l'Université, Avenue Olivier Messiaen, 72085 Le Mans

### COMPOSITION DU JURY

**Alain BOUET**

**Lucie CHABAL**

**Aline DURAND**

**Fabien FOHRER**

**Dominique MARGUERIE**

**Martial MONTEIL**

**Pierre MORET**

**Oliver NELLE**

Professeur, Université Bordeaux Montaigne, Ausonius, UMR 5607

Chargée de recherche, CNRS, ISEM, UMR 5554, Montpellier

Professeure, Le Mans Université, CReAAH, UMR 6566

Entomologiste et microbiologiste, CICRP, Marseille

Directeur de recherche, CNRS, ECOBIO, UMR 5553, Rennes

Professeur, Université de Nantes, CReAAH, UMR 6566

Directeur de recherche, CNRS, TRACES, UMR 5608, Toulouse

Directeur du laboratoire dendrochronologique de l'office d'état

*Rapporteur*

*Examinatrice*

*Directrice*

*Encadrant*

*Rapporteur*

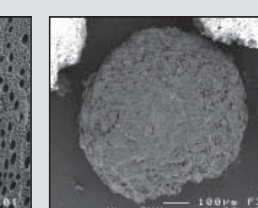
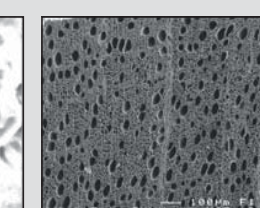
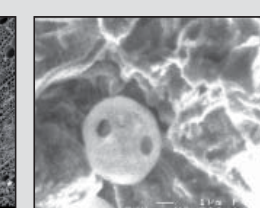
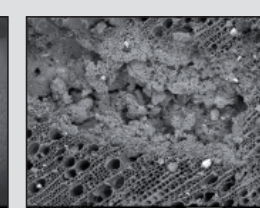
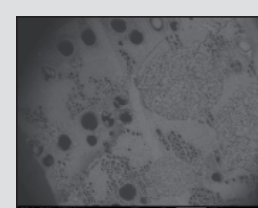
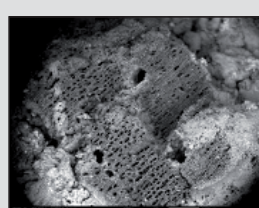
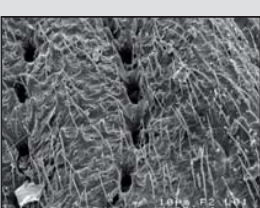
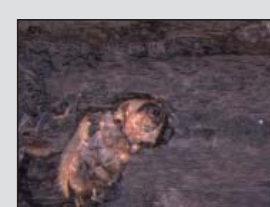
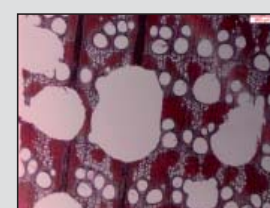
*Examineur*

*Examineur*

*Examineur*



La soutenance sera suivie d'un pot auquel vous êtes cordialement convié. Merci de confirmer votre présence avant le 30 novembre 2018.



## Résumé

### LES BOIS OUVRAGÉS EN GAULE ROMAINE : APPROCHES CROISÉES ARCHÉOLOGIQUES, ANTHRACO-XYOLOGIQUES ET ENTOMOLOGIQUES

Le bois est l'une des matières premières les plus utilisées dans la construction romaine, ce qui en fait un élément clé de l'économie et de l'environnement. Mais contrairement à la pierre, ce matériau ne laisse que peu de traces sur le terrain, rendant ainsi son interprétation parfois complexe.

Cette thèse tente d'aborder le bois de construction gallo-romain sous différents aspects (choix et transport du bois, chaîne opératoire technique du travail et état sanitaire) à partir d'une approche interdisciplinaire alliant Sciences de l'Homme et Sciences biologiques.

Le point novateur de ce travail réside dans la réalisation d'une clé de détermination des traces (galeries et vermoulures) que les insectes xylophages laissent dans le bois archéologique. Savoir identifier ces traces conduit à de nouvelles pistes interprétatives : déterminer le moment où s'est produit l'infestation (bois sur pied, lors d'une phase de stockage, après sa mise en place dans l'architecture ou après l'abandon du site et l'enfouissement des vestiges) ; estimer la durée et localiser la source de l'infestation ; obtenir des indications sur les choix et les gestes des constructeurs et mieux appréhender la conservation du patrimoine ligneux.

**Mot clés** : bois d'œuvre, anthracologie, xylogie, entomologie, Gaule romaine, état sanitaire

---

## Abstract

### TIMBER IN ROMAN GAUL : INTERDISCIPLINARY PROJECT IN ARCHAEOLOGY, ANTHRACO-XYOLOGY AND ENTOMOLOGY

Wood is one of the most used raw materials in Roman construction. So timber is a key element of the economy and of the environment. If stone is easily discovered during excavations timber leaves a few remains on archaeological excavations. So interpreting results is difficult.

This PhD attempts to approach the Gallo-Roman timber in various aspects (choice and transport of wood, technical chain of work and wood condition) from an interdisciplinary approach combining human and biological sciences.

The innovative part of this work is the realization of an atlas to determine the xylophagous's traces (galleries and frass) into the archaeological wood. Knowing how to identify these traces is important to develop new archaeological interpretations: Is it an infestation of alive tree? Is it an infestation during a storage phase, the use of the building or after the abandonment of the site and during the taphonomical process? To estimate the duration of the infestation and locate its origin; to document choices and actions of the builders; and to have a better understanding of the conservation of wood heritage.

**Keywords** : timbers, anthracology, entomology, Roman Gaul, wood condition